

# Лучше, чем атмосферная горелка, пульсационное сгорание

## ЭКСКЛЮЗИВНАЯ ТЕХНОЛОГИЯ

Принцип горения в стандартных котлах основан на излучении тепловой энергии, в то время как в Пульсаторе тепло производится путем микро возгораний (115 в секунду).

### КАК ЭТО РАБОТАЕТ?

- Воздушно-газовая смесь попадает непосредственно в камеру сгорания и производит микро возгорания (рис.1)
- Газы горения, выходя через систему труб, создают разрежение, вследствие чего происходит новый забор воздушно-газовой смеси (рис.2)

### ОПТИМИЗИРОВАННЫЙ ТЕПЛОБМЕННИК

- Теплообменник состоит из спиральных труб внутри камеры сгорания, которая погружена в воду, чтобы достичь оптимального теплообмена.
- Давление/разрежение, создаваемое последовательными микро-возгораниями, в свою очередь создает турбулентный поток газов сгорания в трубе теплообменника, таким образом, максимум энергии передается воде.

**Температура отработанных газов может понижаться до 25°C на выходе теплообменника.**

**Они могут отводиться с помощью обычной трубы из ПВХ - без вентиляционной трубы, без дымохода!**

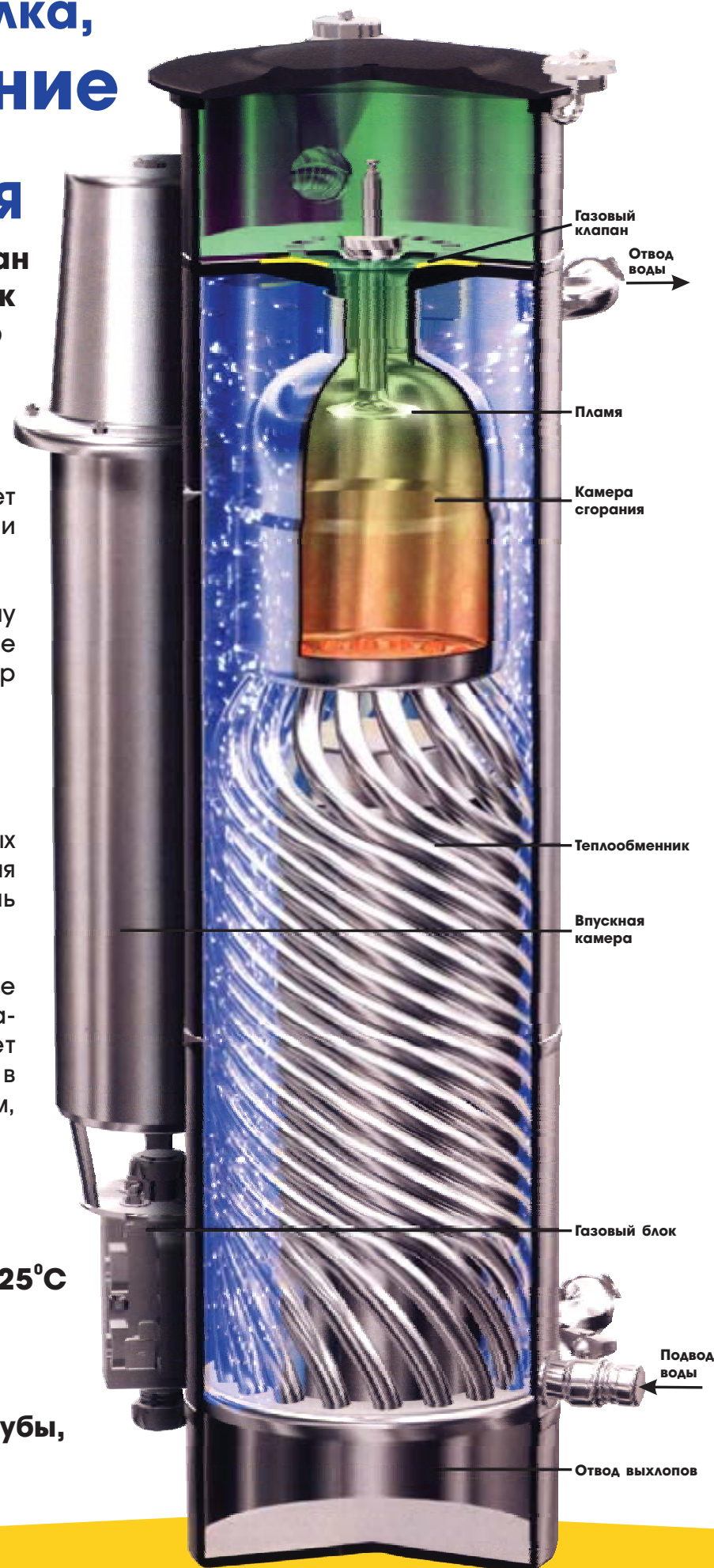


Рис.1

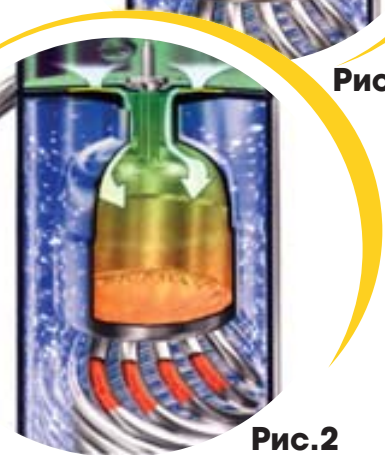


Рис.2

Водяные пары, содержащиеся в продуктах сгорания, естественно конденсируются.



## ПРОСТОТА

### ПРОСТОТА В ИСПОЛЬЗОВАНИИ

- Регулировка котла Пульсатор осуществляется очень просто, с помощью 2-х кнопок.
- Цифровой дисплей постоянно показывает рабочее состояние котла.
- Ручной и автоматический режимы управления.

### ПРОСТОТА И УНИВЕРСАЛЬНОСТЬ УСТАНОВКИ

- Для Пульсатора всегда найдется место в помещении. Как и другие котлы, он может быть установлен в подвале, подсобном помещении, на кухне ...
- Котел Пульсатор идеальное решение для любого вида газового отопления, нового или модернизации уже существующего, индивидуального или коллективного.
- Три отдельных контура, каждый из которых работает при своей температуре: два контура отопления (центральное отопление + водяное отопление пола) и контур горячего водоснабжения.
- Котлы Пульсатор могут быть подключены параллельно, если необходима большая мощность.



## ЭФФЕКТИВНОСТЬ

- Экономия энергии до 40% по сравнению с другими типами газовых котлов. Также экономит электроэнергию благодаря самоподдерживающемуся функционированию.
- Его самоадаптирующаяся электронная регулировка и его интегрированное программирование гарантируют оптимальный комфорт и дополнительную экономию.
- Электронная регулировка, связанная с внешним датчиком, обеспечивает постоянное поддержание максимально низкой температуры воды (диапазон 30 - 80°C)
- Для каждого из трех отопительных контуров доступна возможность программирования на 7 дней, используя 3 уровня (комфортный, экономичный и защита от промерзания).

## НАДЕЖНОСТЬ И ДОЛГОВЕЧНОСТЬ

- Генератор из прочной нержавеющей стали.
- Нет горелки, следовательно не требует регулировки.
- Не требует технического обслуживания. Камера сгорания и теплообменник всегда остаются чистыми

